


# VISITE DU CHANTIER DE LA TOUR D2

Pour terminer la matinée, René LABONNE a présenté son chantier en vue de la visite de l'après-midi :

Il expliqua tout d'abord la qualité des bureaux qui nous accueillent aujourd'hui par le fait que ce sont les anciens bureaux de la société DEFACTO (ex EGPD) en charge de la maintenance du quartier de la Défense, installée maintenant dans la tour Manhattan dont le restaurant nous servira tout à l'heure un excellent déjeuner.

Une courte vidéo de présentation du chantier et une série de diapositives illustrèrent l'exposé de René LABONNE qui passionna tous nos amis présents.  
« On fait ici ce que l'on a jamais fait nulle part » ; cette introduction résuma parfaitement cette extraordinaire réalisation que nous allons découvrir.  
Le marché de travaux est conclu avec **SAS TOUR D2**.



## Les intervenants



**SAS Tour D2**

Investisseur : **SOGECAP**





Maitrise d'ouvrage : **SAS TOUR D2** composé de

**SOGEPROM**  
**BOUYGUES IMMOBILIER**

Architectes : **Anthony Bechu & Tom Shehan (AAABTS)**

Maitrise d'œuvre d'exécution : **Egis bâtiments management**

Bureaux d'étude : **SETEC TPI / DVVD**  
**SETEC Bâtiment**  
**BERIM**



## Le projet en quelques chiffres

IGH à usage principal de bureaux (3 750 personnes)

Hauteur 171 m par rapport au boulevard circulaire

37 niveaux de superstructure, une coiffe métallique de 20 m de hauteur et 3 niveaux de sous-sol

SHON = 54.000m<sup>2</sup> / SHOB : 67.800 m<sup>2</sup>

Surface utile de bureaux: 46.730 m<sup>2</sup> (RIE 2.142 m<sup>2</sup>)

Surface étage courant : SHOB : 1.670m<sup>2</sup>

Surface de vitrage : 20.500 m<sup>2</sup>

Volume de Béton : 40.000 m<sup>3</sup>

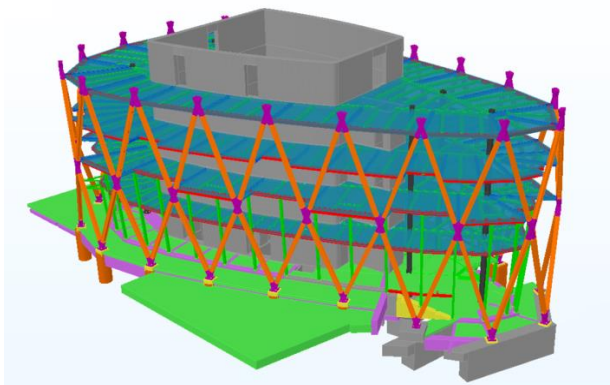
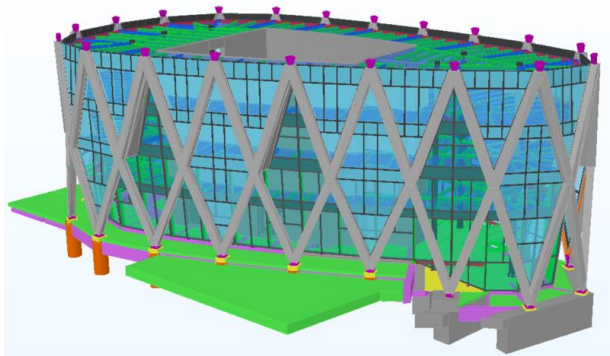
Poids de la Charpente Métallique : 5.300 Tonnes

2.000 Tonnes pour l'Exo-structure

Ascenseurs TWIN

Montant Marché TCE : 176 200 K€ (31/05/11)

Ces schémas expliquent très bien les principes de construction



Voici les photos les plus parlantes :

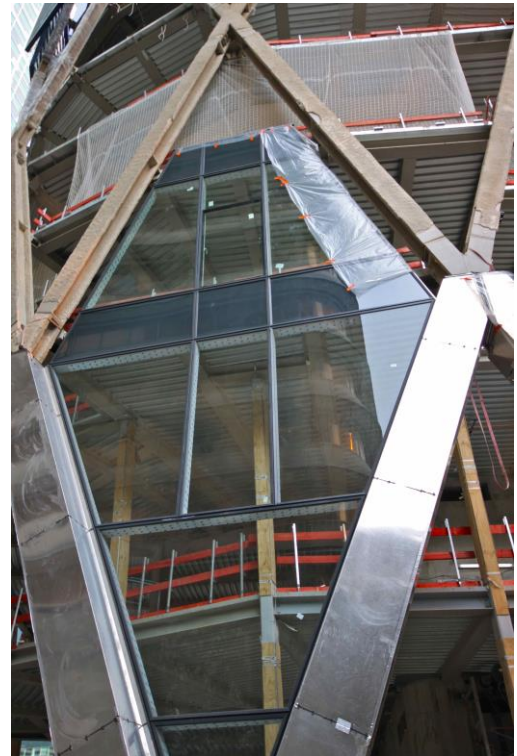
La tour terminée se présentera ainsi :



A noter que la coiffe sommitale de 20 mètres de hauteur "ne sert à rien". Elle n'est là que pour l'esthétique architecturale.

Parmi les innovations propres à cette réalisation, figure la conception des cages d'ascenseurs avec deux cabines indépendantes. Seule une gestion informatisée très pointue a permis de retenir cette solution qui doit améliorer la rapidité des déplacements dans la tour.

Voici maintenant la tour en cours de construction. Les 5300 tonnes de la charpente, bien visible sur les photos ci-dessus, représente un poids d'environ 80% de celui de la Tour Eiffel.



**Détail de charpente faisant apparaître son habillage**

**Nœud de jonction**

